

# BOUM MON BOEUF

## Fiche technique 2019

Claire – mandoline, chant lead, mélodica, percussions  
Cristiano – guitare acoustique 7 cordes, guitare nordestine, pandeiro, trombone, chant chœur  
Son et lumière : Lucien Massucco 06 86 25 14 65  
[assolaroda@gmail.com](mailto:assolaroda@gmail.com)

La fiche ci-après décrit les besoins pour les représentations en théâtres et salles de spectacle. La représentation peut aussi être jouée hors boîte noire, éclairages de scène et en acoustique : écoles, médiathèques etc. cf page « Boum mon bœuf en autonome » en fin de document.

### 1 - SCENE

Veillez prévoir une scène de couleur sombre, bien plane, stable et résistante.  
Espace de jeu minimum : **5m d'ouverture**  
**4m de profondeur**  
**2,75 de hauteur libre sous plafond ou équipement**

### 2 - SONORISATION

Console 6 entrées de bonne qualité avec égalisation 31 bandes.

Traitements :

- 1 égaliseur stéréo branché sur la façade
- 1 reverbe de bonne qualité

LA DIFFUSION FACADE SERA ADAPTEE A LA SALLE ET PERMETTRA D'OBTENIR UNE COUVERTURE HOMOGENE SUR TOUTE LA PARTIE RESERVEE AU PUBLIC. ELLE POURRA ETRE COMPOSEE PAR TOUT SYSTEME PROFESSIONNEL RECONNU (Amadeus, C.Heil, J.Meyer, Nexo...)

### 3 – LOGE & CATERING/REPAS

#### 3.1 - LOGE

Une loge spacieuse, bien chauffée, ventilée et claire, comprenant des sièges confortables sera à la disposition de notre équipe. Cette loge sera à proximité immédiate de la scène. La loge devra fermer à clef.

#### 3.2 – CATERING (bio si possible)

Merci de prévoir dans la loge dès l'arrivée de l'équipe et jusqu'à son départ :

- Café, thé, sucre
- Eau minérale + 2 petites bouteilles d'eau plate pour la scène
- Fruits frais, fruits secs, jus de fruit, vin rouge

#### 3.3 – REPAS (bio si possible)

Les membres du groupe apprécieront un repas chaud le cas échéant, en quantité suffisante, dans la mesure du possible composé de produits bio, frais et locaux. Aucun membre du groupe n'est végétarien.

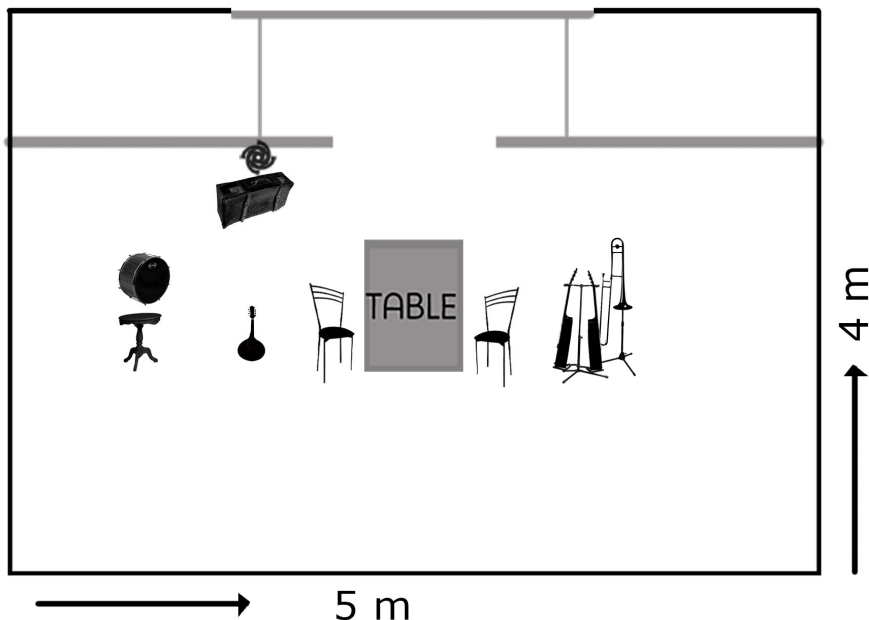
## 4 – MONTAGE/HORAIRES/BALANCES

Prévoir un stationnement à proximité pour le déchargement/chargement ; prévoir que la salle soit disponible pour le montage du décor, réglage lumière et balance au minimum 4h avant le spectacle  
Le spectacle dure 45 minutes.

## 5 – PATCH SON

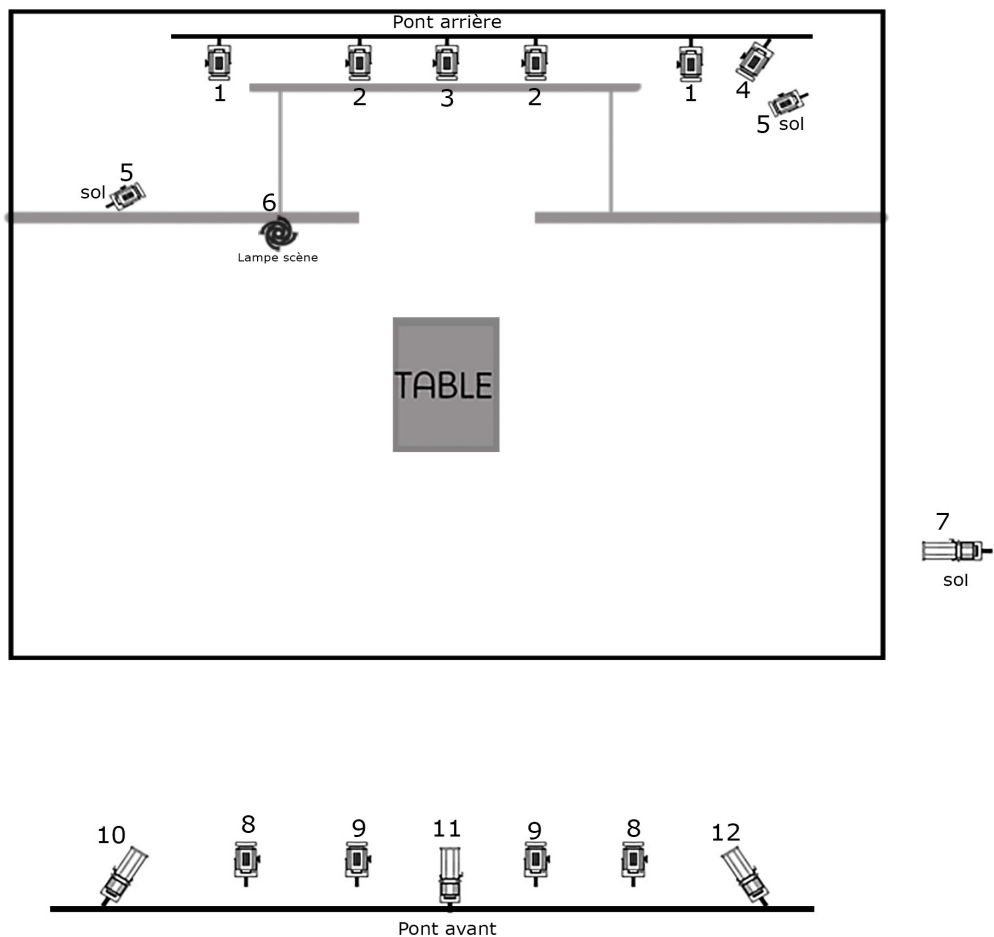
PATCH SON				
Voies	Instruments	Micros	Inserts	Pieds
1	Voix lead, percussions, mélodica (Claire)	Micro cravate sans fil (fourni)		
2	Voix chœur, percussions, trombone (Cristiano)	Micro cravate sans fil (fourni)		
3	Voix lead et instruments à jardin devant de scène (Claire)	AKG 214 ou Neuman KM 184		Petit
4	Guitare, chœur et instruments à cour devant de scène (Cristiano)	AKG 214 ou Neuman KM 184		Petit
5 & 6	Entrée stéréo sur mini jack			

### PLAN DE SCENE



## 6 – PATCH LUMIERE et IMPLANTATION

PATCH LUMIERE	
Circuits	
1	PC
2	PC
3	PC
4	PC
5	PC
6	Lampe scène (fourni)
7	DECOUPE
8	PC
9	PC
10	DECOUPE
11	DECOUPE
12	DECOUPE



# Boum mon Bœuf en autonome

## **Espace de jeu minimum :**

5m d'ouverture sur 4m de profondeur 2,75m de hauteur sous plafond : prévoir une scène ou un espace scénique adapté.

## **Alimentation électrique :**

Prévoir 1 alimentation électrique derrière l'espace scénique

## **Montage / balances / démontage :**

Prévoir un accès au lieu du concert pour une camionnette stationnement à proximité.

3h sont à prévoir pour le déchargement + montage

1h30 pour la balance/réglages et marquage

1h30 pour le démontage

## **Loge, catering, repas :**

Prévoir une loge fermant à clef et située à proximité de la scène, comportant des toilettes et un point d'eau, des sièges, un miroir.

S'il est possible d'y prévoir une collation, elle sera composée idéalement de café, eau minérale pour la scène, vin rouge, fruits frais et fruits secs (bio, local de préférence!)

**Si le lieu et la jauge s'y prêtent, il est possible de donner le spectacle sans aucune sonorisation. Un accord technique préalable est indispensable.**

**Pour les représentations sans régisseur du lieu : merci de prévoir une ou deux personnes pour aider aux moment du déchargement et chargement du matériel.**

